



**STADE CENTER**  
BUSINESS PLACE

**STADE CENTER**  
**VOTRE FUTURE ADRESSE**  
**PROFESSIONNELLE**

COMMERCIALISATEUR  
EXCLUSIF





**Que vous soyez un professionnel qui exerce en libéral, un investisseur, un commerçant ou encore une startup, Stade Center est le meilleur tremplin pour votre entreprise et son rayonnement économique.**

**Stade Center vous propose des bureaux d'une superficie allant de 49 à 82 m<sup>2</sup>.**

**Vous bénéficierez d'un immeuble imposant de cinq étages en double façade, orienté Sud-Est pour un maximum d'ensoleillement et de luminosité.**

**De même, vous avez à votre disposition un local commercial d'une surface de 272m<sup>2</sup> + 134m<sup>2</sup> de soupenste.**





## Un emplacement unique

Stade Center bénéficie d'un design épuré et moderne, qui crée une rupture avec l'architecture de la zone, dotant votre entreprise ou votre enseigne d'une visibilité pertinente auprès d'une affluence de valeur. Vos bureaux haut standing se trouveront entre boulevard Bir Anzarane, Socrate, Ghandi, ainsi que le boulevard Abdelkrim Al Khattabi, à 5 minutes du Twin Center et des plus grands hôtels de la ville.

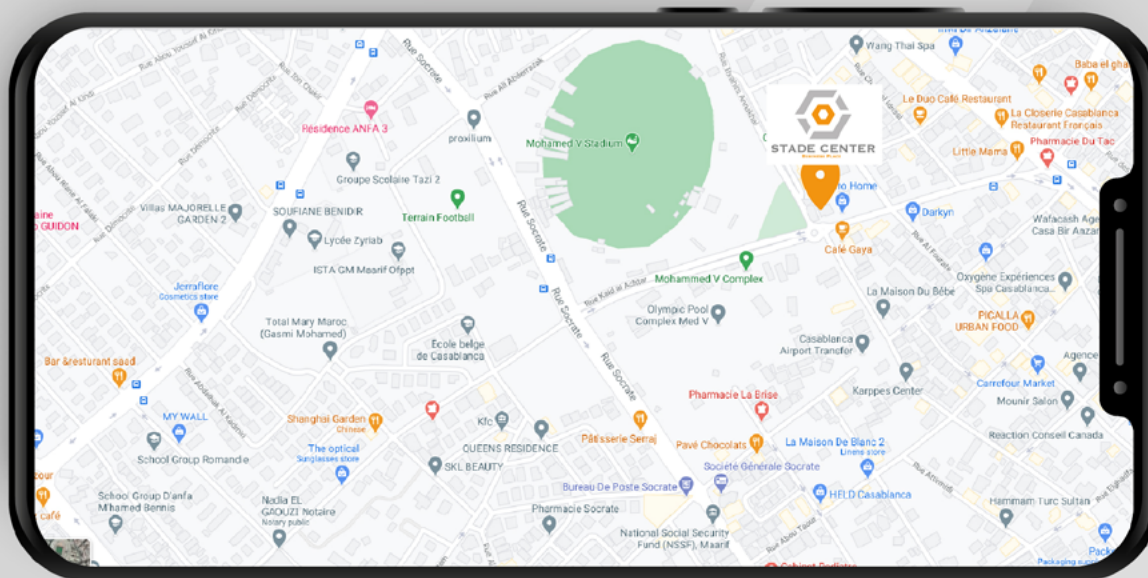
En plus de cela, grâce à son emplacement unique, vos clients vous trouveront avec la plus grande facilité. Parce que Stade Center a été conçu dans les détails pour formuler une offre pertinente aux entreprises, nous avons pensé aussi bien à vous qu'à vos collaborateurs.

En effet, ces derniers travailleront dorénavant dans une zone très connectée, particulièrement bien desservie et pleine de vie. Ainsi, vous aurez le loisir de vous déplacer à pied, en voiture, en bus ou en taxi.

Vous pouvez même bénéficier du parking en deux sous-sols pour garer votre voiture. Plus d'excuses pour être en retard !

# Des commodités de renom

Stade Center, avec son emplacement qui surplombe le terrain Mohammed V de Casablanca, vous positionnera en plein centre de la capitale économique. Ainsi, cela représente pour vous un précieux avantage de proximité pour régler vos démarches administratives et accéder facilement aux commodités avoisinantes :



-  **Business places : Twin Center (6min), Casa Finance City (8min), Marina Center (9min)**
-  **Banques**
-  **Partenaires commerciaux**
-  **Cliniques**
-  **Ecoles**
-  **Supermarchés: Carrefour Market, BIM**
-  **Cafés, restaurants: Gaya, Fence, Domino's Pizza, La grillardière, La flamme d'Istanbul...**
-  **Transport: station Tramway, station taxis**









# Des équipements et des prestations raffinés

En plus de vous faire profiter vous et vos collaborateurs d'un emplacement de choix, Stade Center vous offre des équipements et des prestations haut standing, à la hauteur de vos attentes :

## ÉQUIPEMENTS

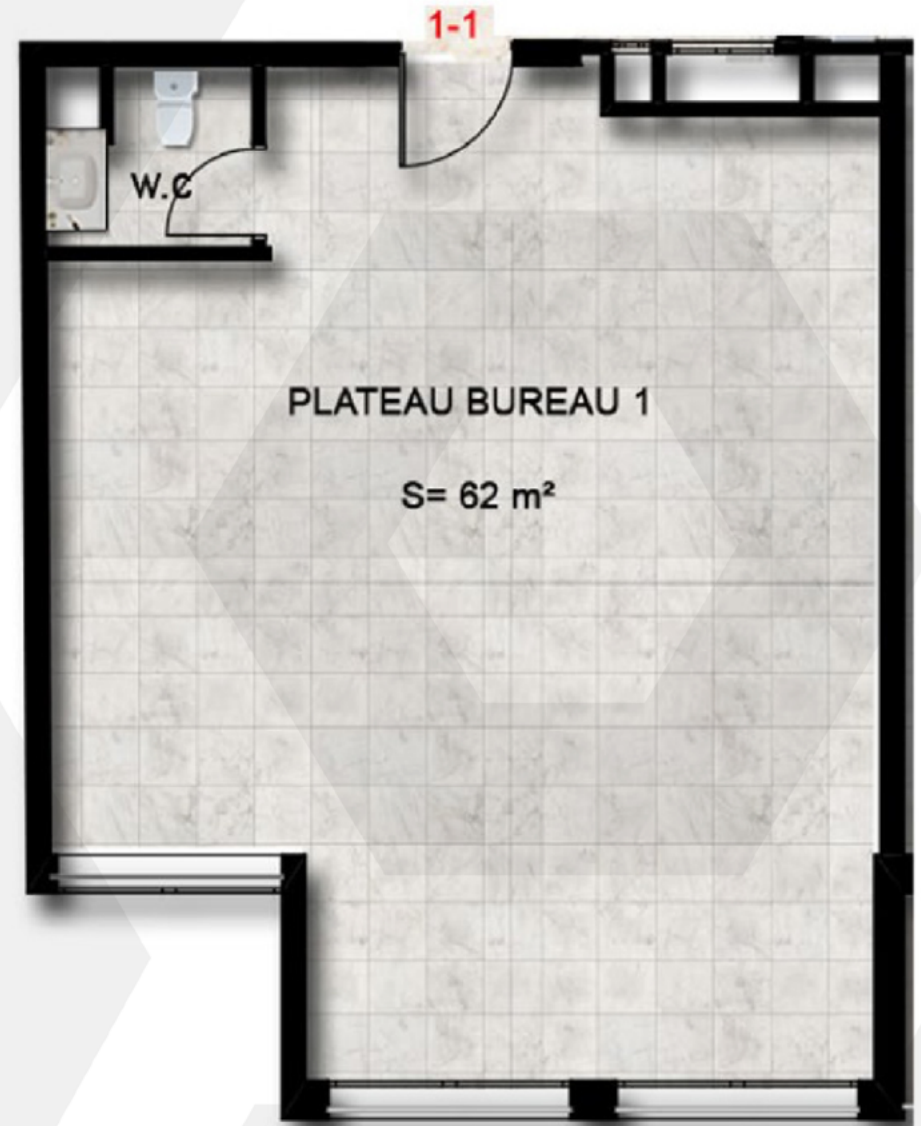
-  **2 Sous-sols de parkings avec places d'environ 12m<sup>2</sup> assignées à chaque bureau**
-  **Monte-charge pour voiture**
-  **Ascenseur de la marque SCHINDLER**
-  **Caméras de vidéo-surveillance à l'entrée de l'immeuble et au niveau du parking**
-  **Alimentation électrique : tableaux disjoncteurs installés d'une capacité de 380 V**
-  **Prè-installation de la fibre optique**
-  **Réseau téléphonique propre à chaque plateau de bureau**
-  **Les portes des circulations communes sont coupe-feu conformément à la réglementation**

## PRESTATIONS ET FINITIONS

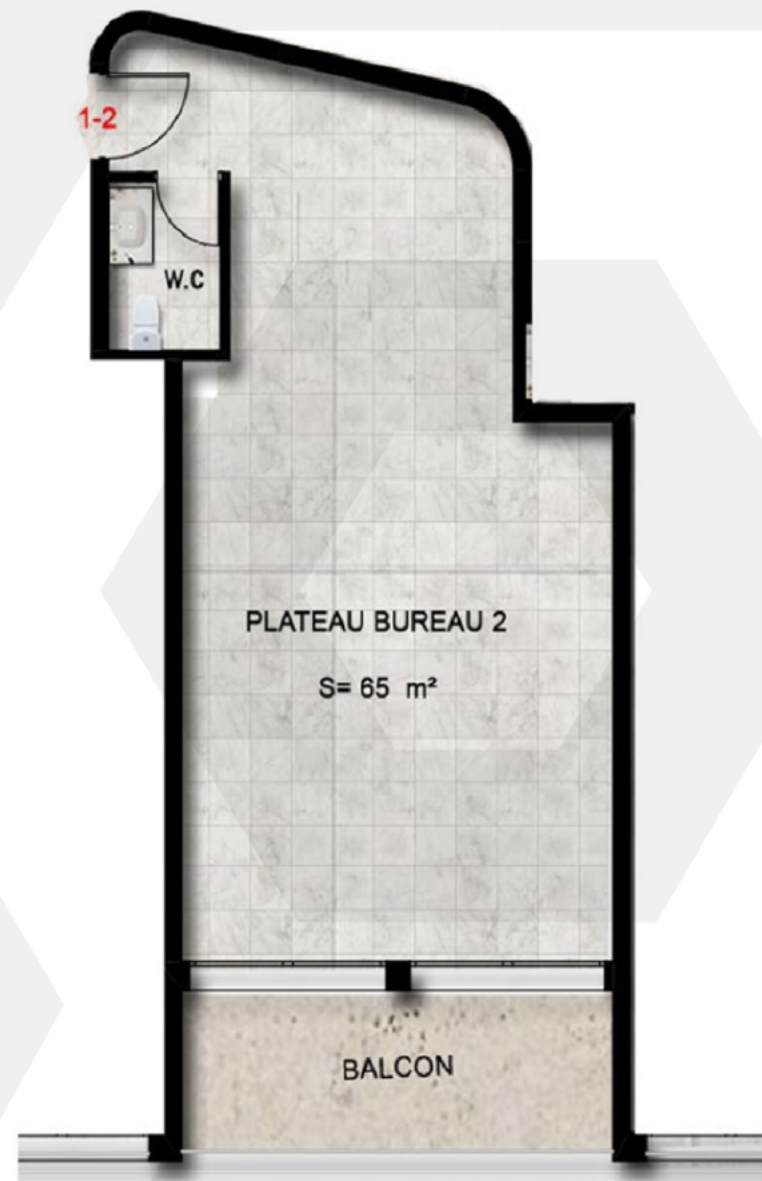
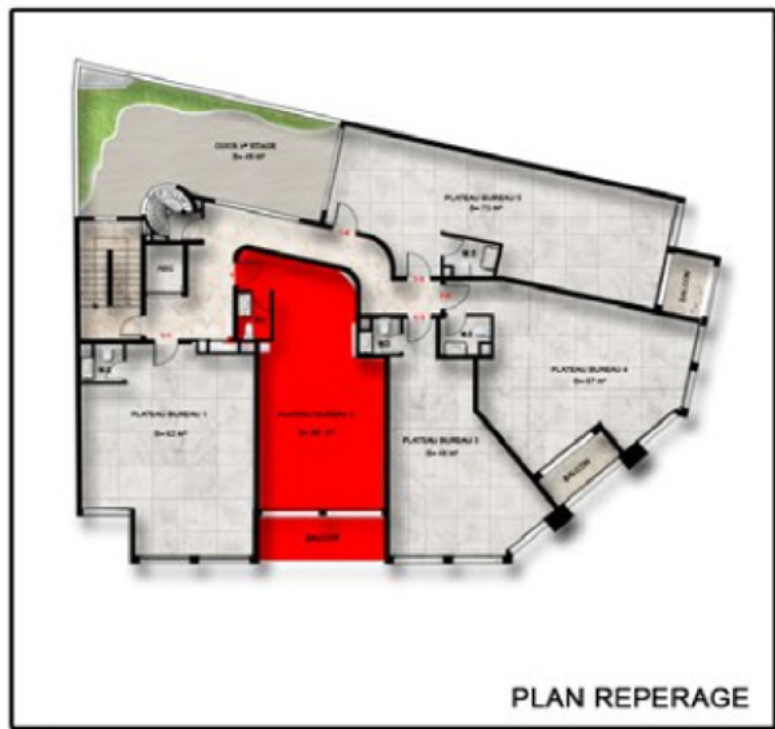
-  **Faux plafond en plâtre Armstrong**
-  **Revêtement des murs en peinture acrylique blanche**
-  **Revêtement des sols en carrelage d'importation d'une dimension de 60\*60 gris CERAME**
-  **Portes en bois noyer**
-  **Baies vitrées : double vitrage et équipées de volets roulants électriques avec motorisation et commande centralisée**
-  **Terrasses et balcons avec garde du corps en verre renforcé et trempé type STADIP**
-  **Climatisation réversible individuelle type Carrier**
-  **Sanitaire et robinetterie de la marque Grohe**



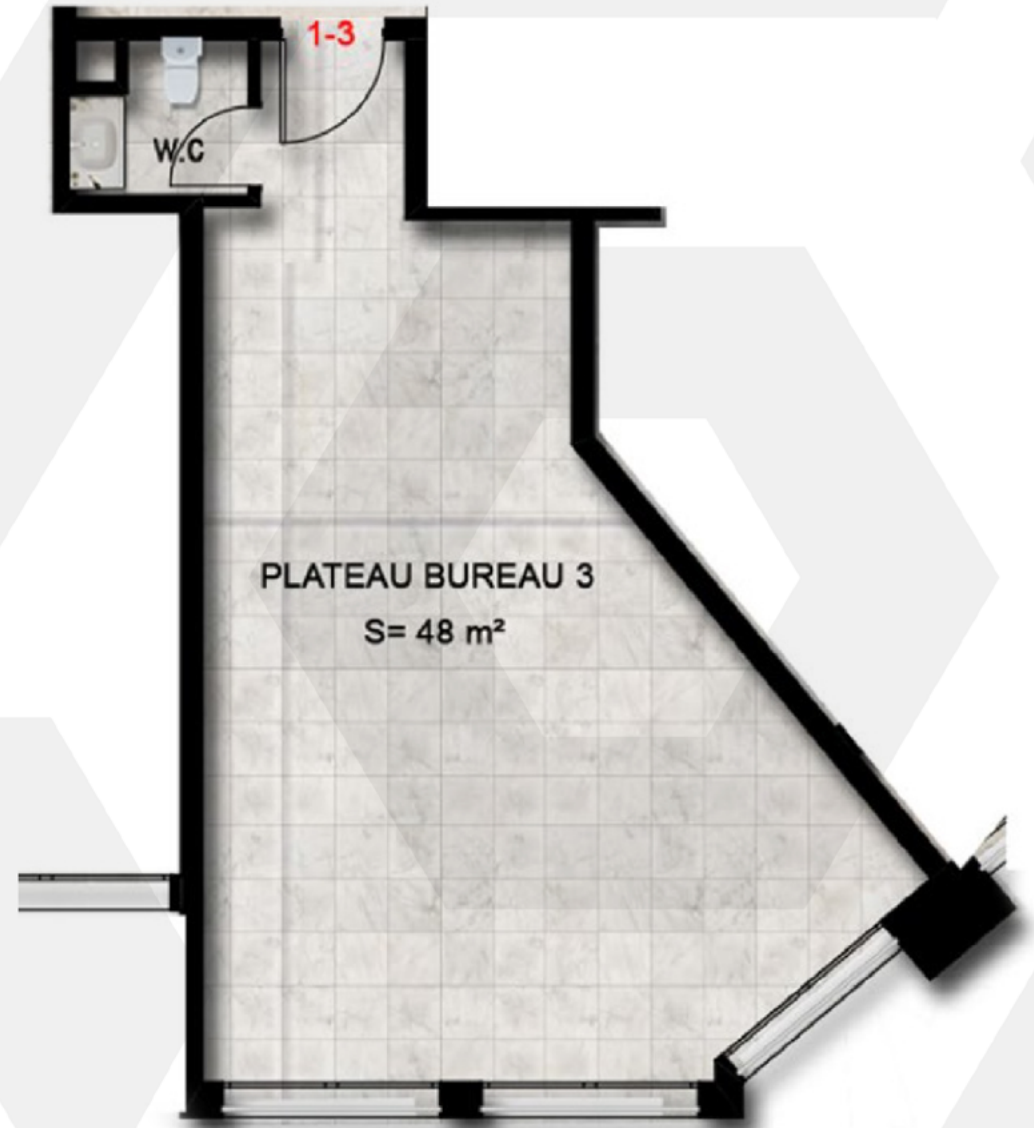
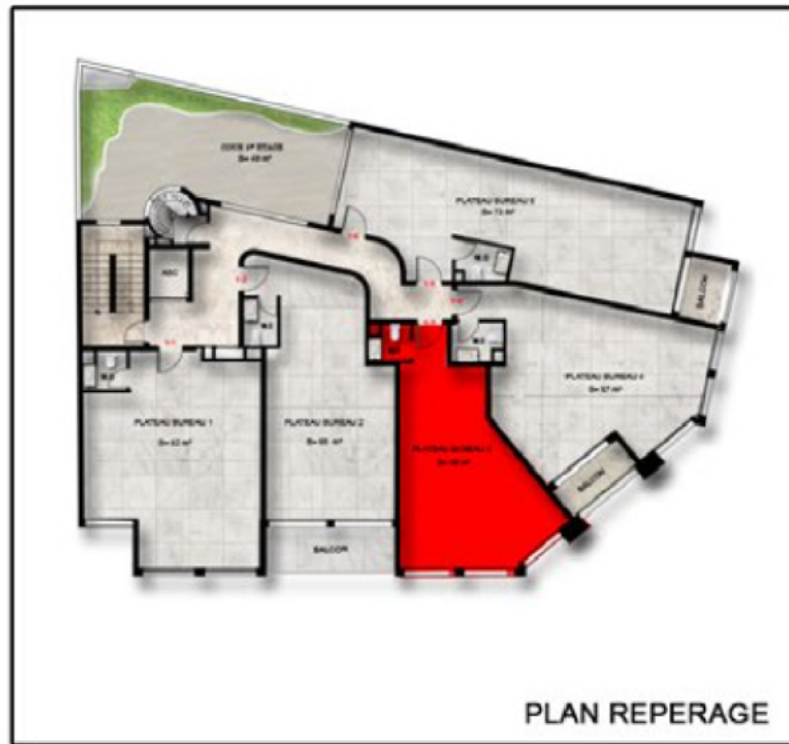
 **ÉTAGE 1**  
**PLATEAU BUREAU 1 | SUPERFICIE : 62M<sup>2</sup>**



 **ÉTAGE 1**  
**PLATEAU BUREAU 2 | SUPERFICIE : 65M<sup>2</sup>**

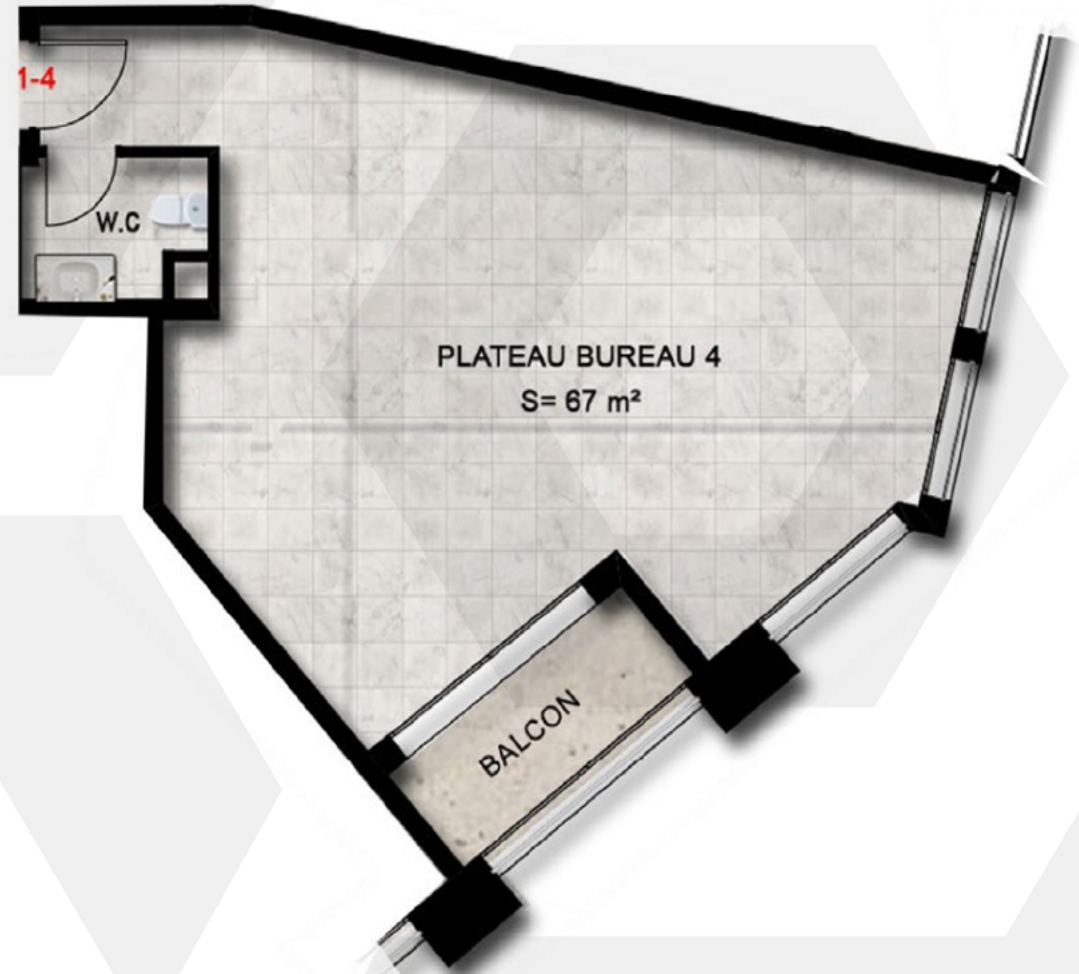


 **ÉTAGE 1**  
**PLATEAU BUREAU 3 | SUPERFICIE : 48M<sup>2</sup>**

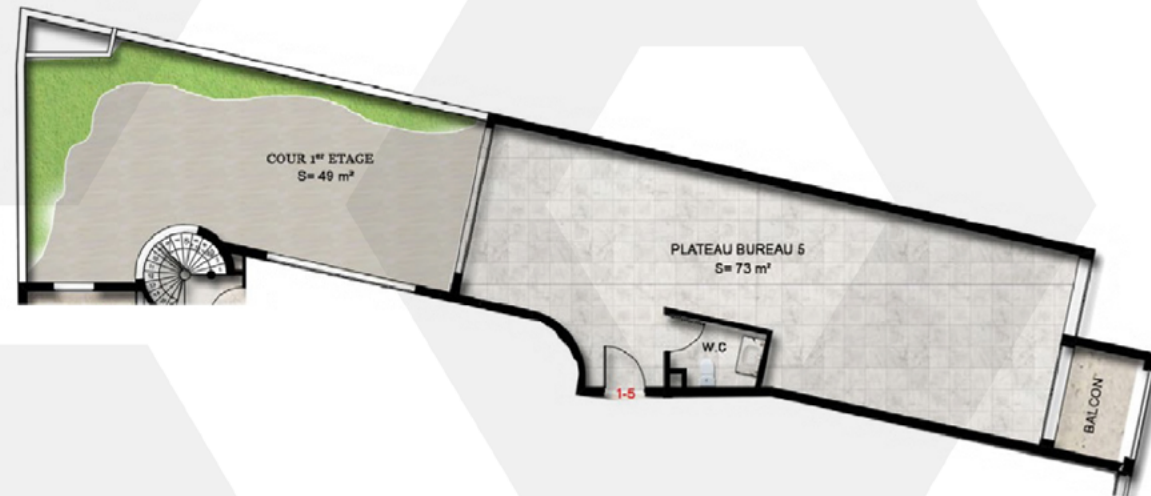




 **ÉTAGE 1**  
**PLATEAU BUREAU 4 | SUPERFICIE : 67M<sup>2</sup>**



 **ÉTAGE 1**  
**PLATEAU BUREAU 5 | SUPERFICIE : 73M<sup>2</sup>**





# STADE CENTER

BUSINESS PLACE

## PROJET DE BUREAUX ET LOCAUX COMMERCIAUX



horus-transactions



horus\_transactions



+212 (0)662 141 936



bureaucasablanca.ma

**COMMERCIALISATEUR  
EXCLUSIF**



**HORUS**  
Transactions