

**SOFT
CITY
OASIS**

**PROJET DE BUREAUX
ET LOCAUX COMMERCIAUX**

**VOTRE NOUVEAU
BUSINESS
CENTER
EN PLEIN OASIS**



**COMMERCIALISATEUR
EXCLUSIF**



HORUS
Transactions



**SUPERFICIE
GLOBALE
2642 M²**



**IMMEUBLE
R+5**



**BUREAUX
22**



**LOCAUX
COMMERCIAUX
5**

PRÉSENTATION

Soft City Oasis a été pensé et créé pour contribuer à votre développement. Le projet répond parfaitement aux nouveaux besoins et attentes des entrepreneurs et chefs d'entreprises en termes de qualité de services fournis et de finition, il apporte des solutions palpables à des contraintes liées au quotidien casablancais.

Le centre d'affaires jouit d'une situation exceptionnelle au croisement de Route Oasis et rue Abudhabi. Cet emplacement privilégié vous offre un environnement calme et fera de vous une adresse accessible pour vos clients et partenaires.

Au coeur du quartier Oasis, en plein essor économique, **Soft City Oasis** bénéficie d'un environnement alliant qualité de vie et productivité. Les plateaux bureaux sont équipés aux standards internationaux et permettent aux investisseurs/utilisateurs de s'installer dans les meilleures conditions. Du point de vue de son infrastructure, le projet offre les meilleures prestations aux meilleurs coûts.



**SOFT
CITY
OASIS**

**PROJET DE BUREAUX
ET LOCAUX COMMERCIAUX**

**COMMERCIALISATEUR
EXCLUSIF**


HORUS
Transactions

SUPERFICIES DISPONIBLES

LE BUSINESS CENTER SOFT CITY OASIS VOUS PROPOSE

**PLATEAUX
DE BUREAUX
DE 63 À 107M²**

**LOCAUX
COMMERCIAUX
DE 59 À 139M²**

**SOFT
CITY
OASIS**

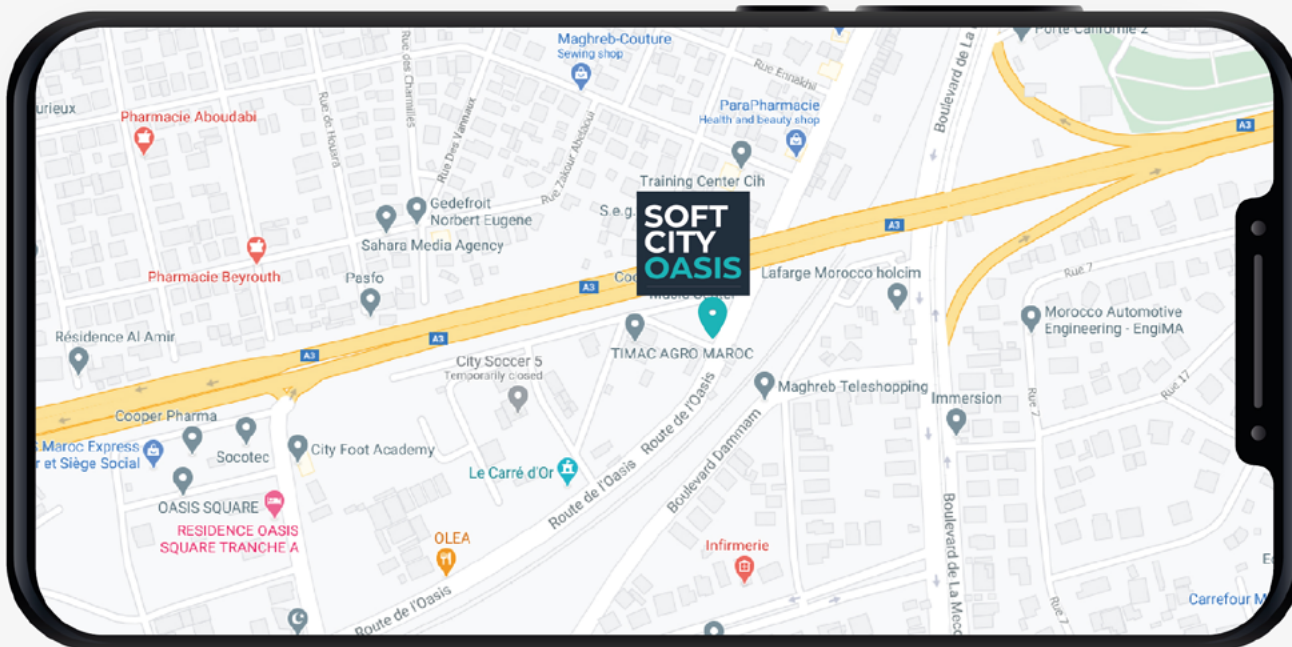
**PROJET DE BUREAUX
ET LOCAUX COMMERCIAUX**

**COMMERCIALISATEUR
EXCLUSIF**


HORUS
Transactions

UNE IMPLANTATION IDÉALE

Au croisement d'axes de circulation,
SOFT CITY OASIS offre une grande facilité d'accès par
les axes routiers et en transports communs.



ACCÈS ET TRANSPORTS FACILITÉS

Station
tramway
Mekka



à 450 m
5 min

Gare
de l'Oasis



à 400 m
4 min

Station
Bus



à 900 m
9 min

**SOFT
CITY
OASIS**

**PROJET DE BUREAUX
ET LOCAUX COMMERCIAUX**

**COMMERCIALISATEUR
EXCLUSIF**

HORUS
Transactions

PLAN DE MASSE

FAÇADES



**SOFT
CITY
OASIS**

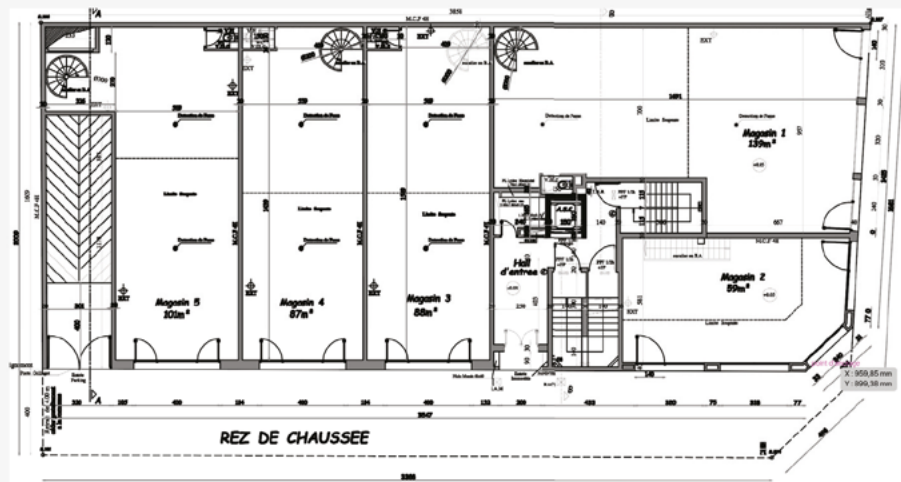
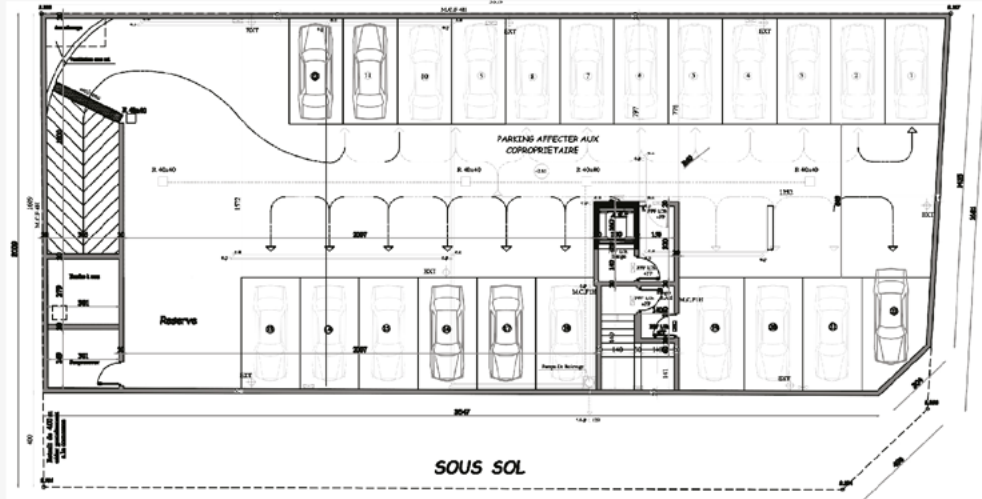
**PROJET DE BUREAUX
ET LOCAUX COMMERCIAUX**

**COMMERCIALISATEUR
EXCLUSIF**


HORUS
Transactions

PLAN DE MASSE

SOUS SOL / REZ - DE - CHAUSSEE



**SOFT
CITY
OASIS**

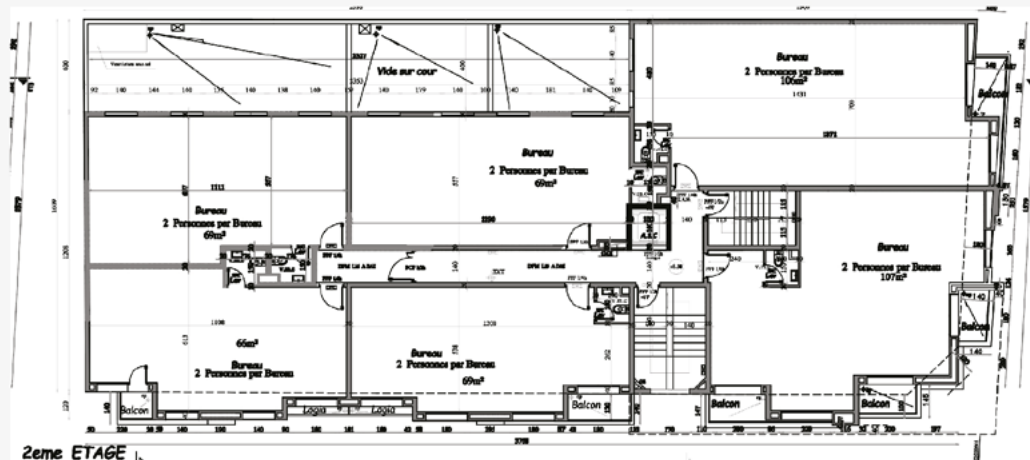
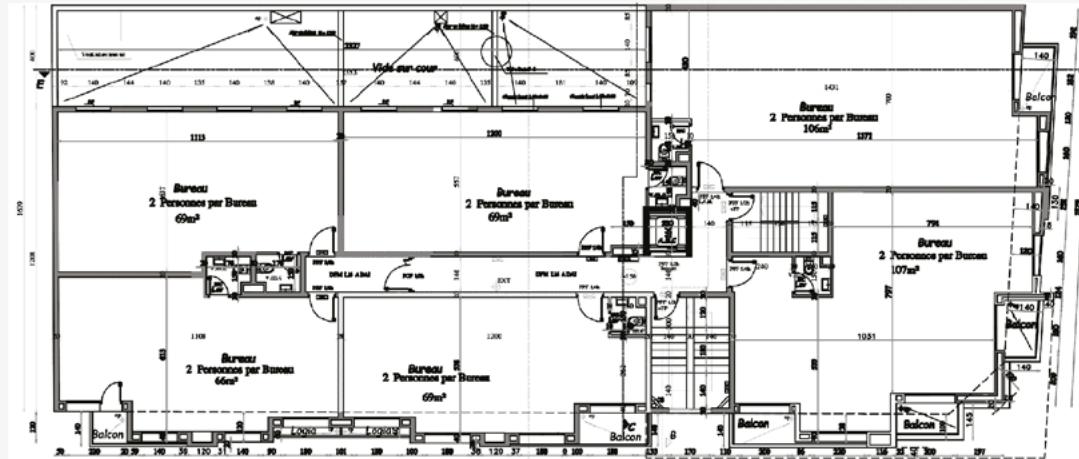
**PROJET DE BUREAUX
ET LOCAUX COMMERCIAUX**

**COMMERCIALISATEUR
EXCLUSIF**


HORUS
Transactions

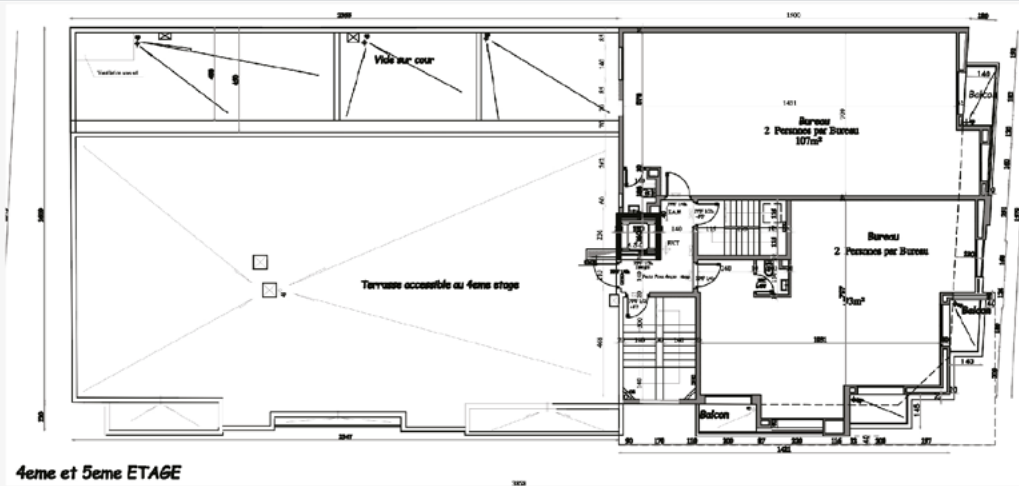
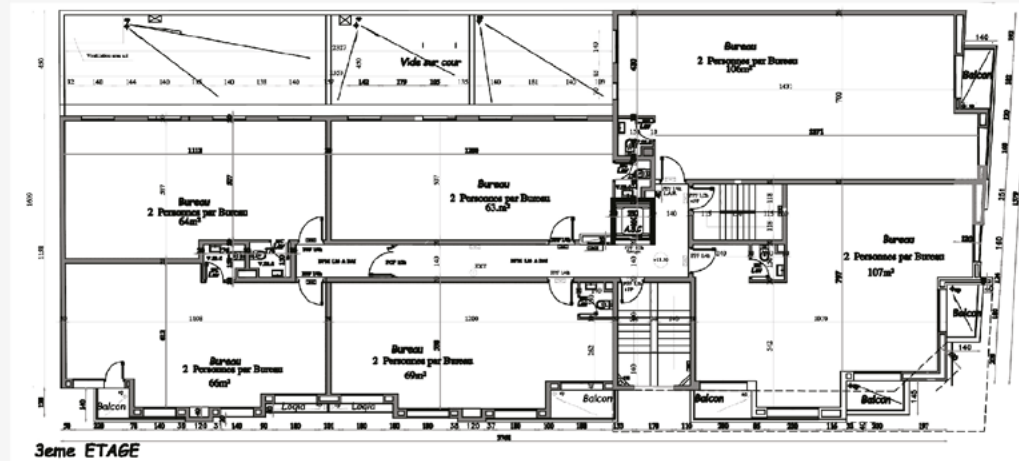
PLAN DE MASSE

ÉTAGE 1 / ÉTAGE 2



PLAN DE MASSE

ÉTAGE 3 / ÉTAGES 4-5





**SOFT
CITY
OASIS**

**PROJET DE BUREAUX
ET LOCAUX COMMERCIAUX**



horus-transactions



horus_transactions



+212 (0)662 141 936



bureaucasablanca.ma

**COMMERCIALISATEUR
EXCLUSIF**



HORUS
Transactions